

COLLEGE REGIONAL
DE L'INFORMATION
MEDICALE

Co.R.I.M.
POITOU-CHARENTES

CoRIM Poitou-Charentes

Livret d'accueil du stagiaire





BIENVENUE !

Vous venez de vous inscrire à une session de formation proposée par le CoRIM Poitou-Charentes.

Le présent livret a pour objectif de vous transmettre les informations nécessaires au bon déroulement de votre parcours de formation.

Vous y trouverez les éléments relatifs à :

- ✓ Notre organisme de formation
- ✓ Nos valeurs
- ✓ Le déroulement de votre formation
- ✓ Les modalités pratiques des formations.

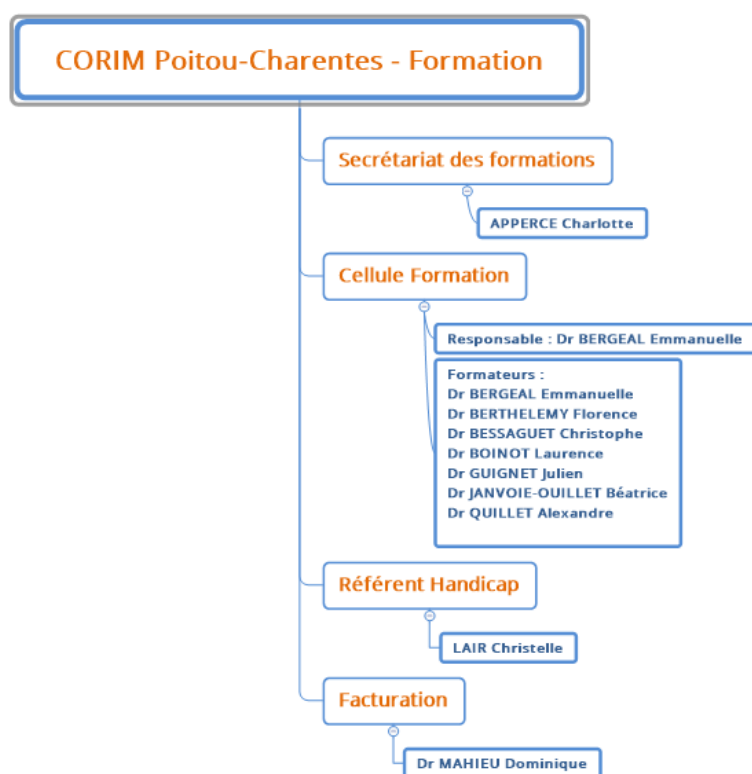


Contact :
formation@corimpc.fr

Notre cellule formation

Qui sommes-nous ?
Nos valeurs

VOS INTERLOCUTEURS



NOS VALEURS

Nos engagements fondamentaux :

- ✓ La transmission, la construction, la mutualisation des savoirs et des compétences au service des personnes soignées
- ✓ La qualité de l'écoute et de l'accompagnement des stagiaires et des intervenants dans les parcours d'apprentissage
- ✓ Une pédagogie moderne, interactive avec un stagiaire acteur de son parcours de formation
- ✓ La cellule formation est une structure « Handi accueillante »

Notre engagement qualité :

- ✓ La cellule formation a toujours été investie dans une démarche qui met au cœur de ses préoccupations l'accès à la formation pour tous par une équipe pédagogique forte de son expertise.
- ✓ Pour ce faire, elle est référencée Datadock, et s'est engagée en 2021 dans la certification **Qualiopi**



Se former avec le CoRIM PC

Où trouver une formation ?

Toute notre offre est disponible sur notre site <https://corimpc.fr>

Comment se déroulera ma formation ?

AVANT la session de formation

Vous recevez une convocation/convention vous indiquant toutes les informations relatives à votre inscription et la session de formation concernée.

PENDANT la formation

La cellule formation est à votre disposition pour vous accompagner et répondre à vos attentes. Les formateurs sont attentifs à la progression individuelle des apprenants et accessibles à toute remarque afin de permettre un réajustement et une adaptation à vos besoins du déroulé de formation.

Les supports pédagogiques sont mis à disposition pendant la formation sous forme papier ou bien à l'issue de la formation de manière dématérialisée sur la boîte mail de l'apprenant.

EN FIN de formation

Une attestation de présence vous est remise

Une évaluation est systématiquement réalisée, adaptée au type de formation suivie.

Un questionnaire vous est remis et vous permet d'évaluer l'ensemble du déroulement de la formation. Ces informations sont primordiales et font l'objet d'une analyse dans un souci d'amélioration continue de la qualité de nos prestations.

À DISTANCE de la formation

La cellule formation vous transmet une attestation de formation par courriel et envoie un questionnaire de satisfaction au service formation de votre établissement.



La formation en pratique



Accès

Nos formations se déroulent dans les centres hospitaliers de Poitou-Charentes, principalement à Niort, Poitiers et La Rochelle. Un plan d'accès détaillé vous sera remis avec votre convocation.



Restauration

Les repas de midi sont prévus et pris en charge par le CoRIM. L'accueil café du matin et les pauses en cours de journée sont également organisés par notre organisme



Hébergement

Une liste d'hôtels accessibles près du lieu de formation vous sera remise sur demande



Adaptation aux personnes en situation de handicap

Pour toute demande d'adaptation de la formation, notre référent handicap est à votre disposition :

Mme Christelle Lair, ☎05 49 68 30 84 ✉ lair.christelle@chns.fr